

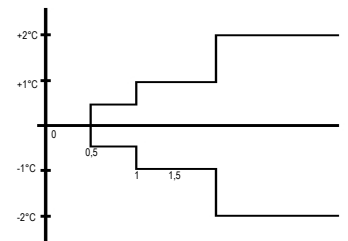
GEBRUIKS- AANWIJZING



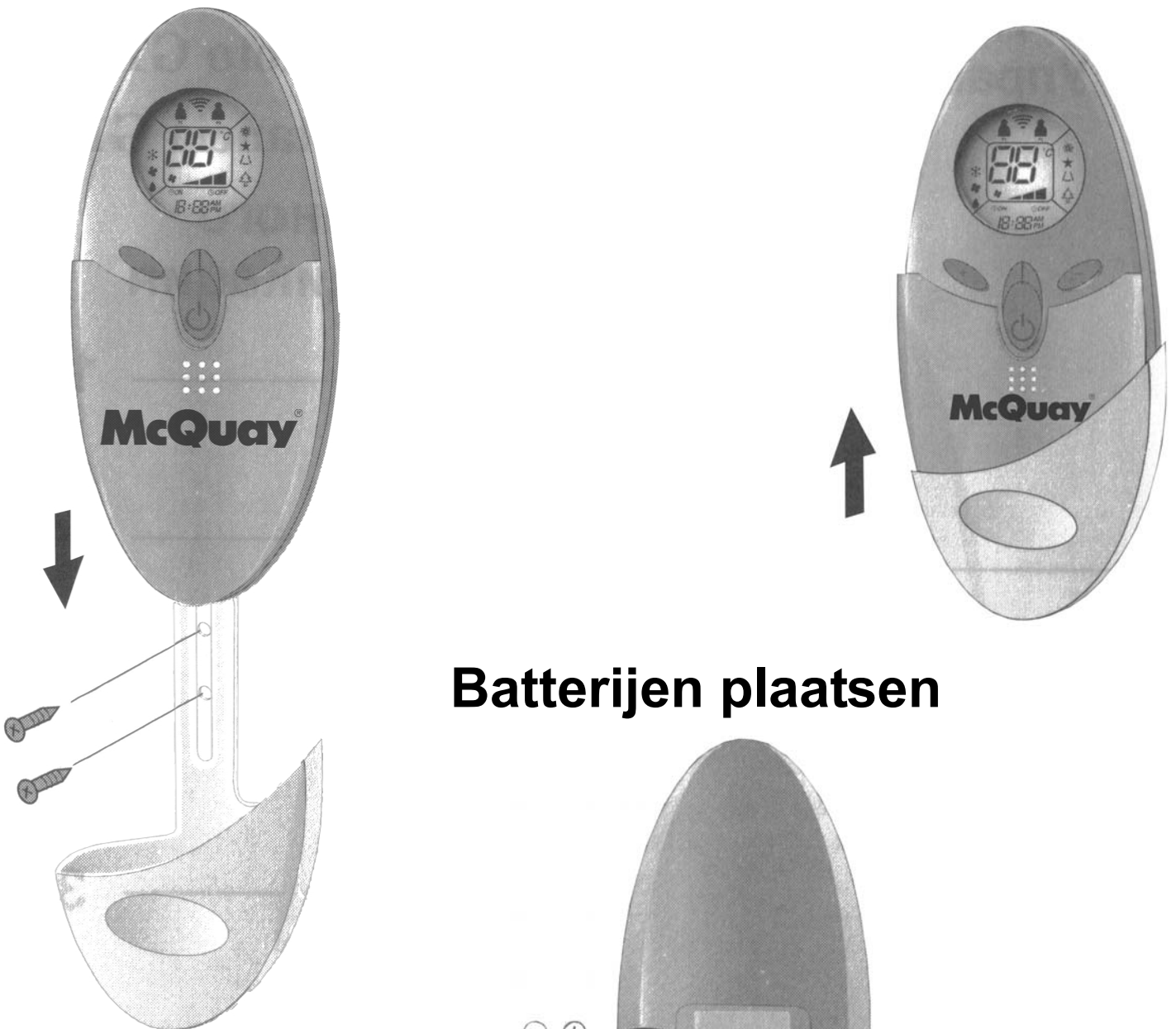
Gelieve eerst de gebruiksaanwijzing zorgvuldig te lezen alvorens uw airconditioning toestel te gebruiken alsook deze te bewaren in de toekomst

GEBRUIKSAANWIJZING

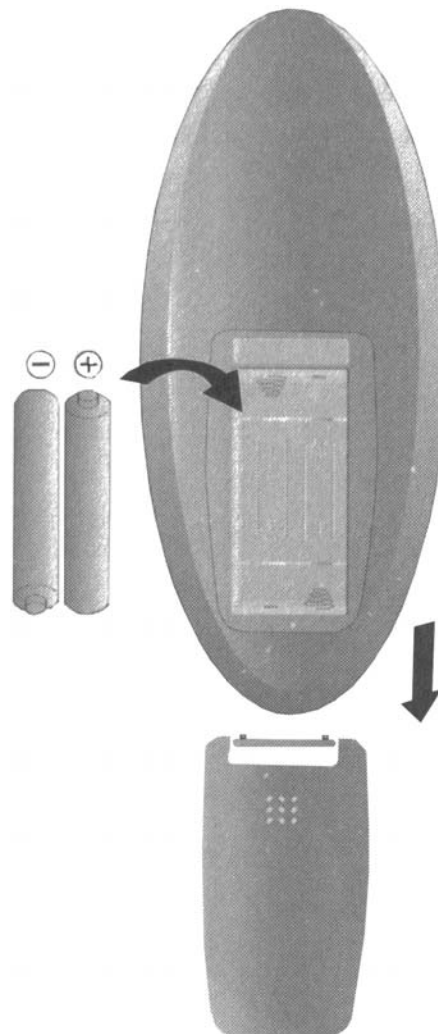
- 1. Transmissiebron**
 - Het venster vanwaar het infrarood signaal naar de unit verzonden wordt
- 2. Indicatie - transmissiesignaal**
 - Knippert om te bevestigen dat de gegevens naar de unit verzonden zijn.
- 3. AAN/UIT toets**
 - Druk 1 x op om de unit te starten.
 - Druk nogmaals op om de unit uit te schakelen
- 4. Selectie van de temperatuur**
 - Druk op of om de gewenste kamertemperatuur te selecteren, en de selectietemperatuur te verhogen of verlagen.
 - Het instelbereik bedraagt 16°C tot 30°C
 - Druk gelijktijdig en in om de selectietemperatuur om te schakelen van °C naar °F
- 5. Werkingsmodus**
 - Druk op (MODE) om het modus type te selecteren.
 - Voor “alleen koelen” zijn de beschikbare modussen: (❄️) Koelen, (💧) Drogen, (🌀) Ventileren
 - Voor “warmtepompen” zijn de beschikbare modussen: Auto, (❄️) Koelen, (💧) Drogen, (🌀) Ventileren, (🔥) Warmen
- 6. Ventilatiesnelheid**
 - Druk op de tot de gewenste snelheid bereikt is (3 snelheden 📈)
 - (🌀) + (AUTO) ventilatiemode: Hoe dichterbij de temperatuur, hoe trager de ventilator gaat draaien.
- 7. TURBO functie**
 - Druk op (🌀) voor een snelle koeling of verwarming
 - In verwarmingsmodus zal de kamertemperatuur snel stijgen, in drogen of koelmodus dalen. De ventilatiesnelheid zal toenemen tot maximale snelheid.
 - Nogmaals drukken om de turbofunctie uit te schakelen of na 20min schakelt de TURBO functie automatisch uit. Temperatuur en ventilatiesnelheid komen terug op hun laatst ingestelde waarde.
- 8. Selectie inschakeltijd (ON TIMER)**
 - Druk op (SET), dit zal de (ON TIMER) klok activeren.
 - Programmeer de gewenste inschakeltijd door onderbroken op (SET) te drukken. Indien de klok om 7u30 geprogrammeerd is, dan zal de unit om 7u30 in werking treden.
 - Druk op (CLR) om de programmatie ongedaan te maken.
- 9. Selectie van de uitschakeltijd (OFF TIMER)**
 - Druk op (SET) knop om de (OFF TIMER) klok te activeren.
 - Programmeer de gewenste uitschakeltijd door onderbroken op (SET) te drukken. Indien de klok om 7u30 geprogrammeerd is, dan zal de unit om 7u30 uitgeschakeld worden.
 - Druk op (CLR) om de programmatie ongedaan te maken.
- 10. Automatisch luchtuitblaas (SWING) (↔️)**
 - Druk op (SWING) om de automatische luchtuitblaasfunctie te activeren.
 - Om de lucht naar een specifieke richting te laten blazen, druk zolang op (SWING) voor de juiste positie van het uitblaasrooster. Druk nogmaals op (SWING) om deze te positioneren.
- 11. Selectie van de Nachtmodus (SLEEP) (★)**
 - Druk op (SLEEP) om de nachtmodus te activeren.
 - Deze functie is enkel beschikbaar in de (❄️) Koelen, (🔥) Warmen & AUTO modus.
 - Wanneer de koelmodus geactiveerd werd, zal de geselecteerde temperatuur 0,5°C stijgen na 30 min, 1°C na 1 uur en 2°C na 2 uur.
 - Wanneer de warmtepomp modus geactiveerd wordt, zal de geselecteerde temperatuur 0,5°C dalen na 30 min, 1°C na 1 uur en 2°C na 2 uur.
- 12. Klokinstelling (CLOCK)**
 - AM = Voormiddag
 - PM = Namiddag
 - (-) of (+) ingedrukt houden om de juiste tijd in te stellen.
- 13. Persoonlijke instellingen bewaren**
 - Hou toets (👤) 3s ingedrukt tot (👤) knippert. Druk nogmaals om te wisselen tussen (P1) en (P2).
 - Stel uw persoonlijke instellingen in, laat de bediening voor 4s ongedeed zodat uw instellingen bewaard worden.
 - Druk op (👤) om P1 te activeren, druk nogmaals om te wisselen tussen (P1) en (P2).
 - Druk op een willekeurige toets om deze functie uit te schakelen.
- 14. Ionizer instellingen (optioneel) (🌫️)**
 - Druk op (🌫️) om de ionizer functie te activeren.
 - Druk nogmaals om de ionizer functie uit te schakelen



Bevestigen tegen de muur



Batterijen plaatsen



G11 Infrarood afstandsbediening

